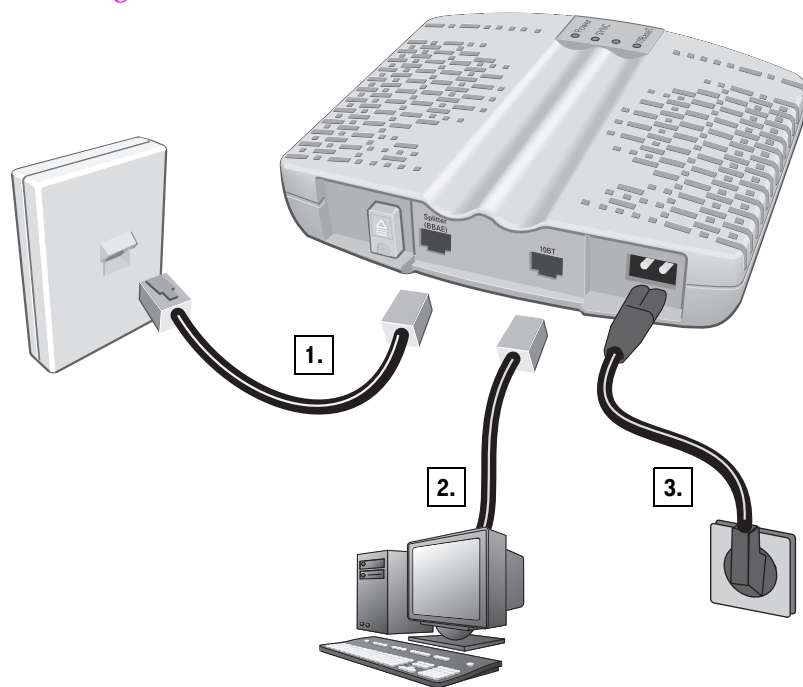


Teledat 300 LAN: Kurzbedienungsanleitung

Verpackungsinhalt

- DSL-Modem (U-R2)
- 230V-Netzkabel
- RJ-45-Verbindungskabel vom Modem zum Splitter (3 m)
- RJ-45-Verbindungskabel vom Modem zum PC (3 m)
- Wandbefestigungssatz
- Bedienungsanleitung
- Kurzbedienungsanleitung deutsch/englisch
- eine Bohrschablone

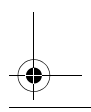
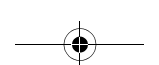
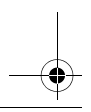
Verkabelung



Anzeigeelemente

	Farbe	Alarm- und Zustandssignalisierung
Power	Grün	Ein Gerät eingeschaltet, ungestörter Betrieb
	Aus	Keine Netzspannung; Gerät nicht am Stromnetz
	Blinkt	Hardware- oder Software-Fehler
SYNC	Grün	Ein Träger- und Rahmensynchronisation vorhanden
	Blinkt	Software-Update läuft gerade
	Rot	Ein Initialisierungsphase oder Signalverlust oder Rahmenverlust oder ADSL-Alarm
10BaseT	Grün	Ein Schnittstelle betriebsbereit
	Aus	Aus Schnittstelle nicht betriebsbereit
	Blinkt	Trainings-Prozedur zur Synchronisation

ohne Funktion



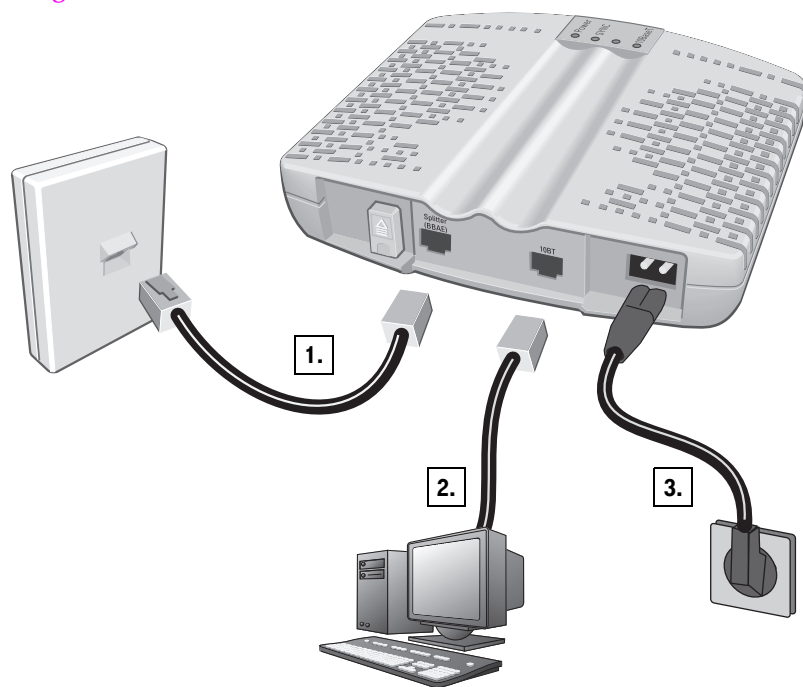


Teledat 300 LAN: Quick Start Guide

Contents

- DSL modem (U-R2)
- 230V network cable
- RJ-45 connecting cable from the modem to the splitter (3 m)
- RJ-45 connecting cable from the modem to the PC (3 m)
- Wall-mounting kit
- Operating instructions
- Quick Start Guide German/English
- Drilling template

Cabling



Display elements

	Colour	Alarm and status signalling
Power	Green	On Device switched on; normal operation
		Off No mains voltage; device not connected to power supply
		Flashing Hardware fault or software error
SYNC	Green	On Carrier and frame synchronisation
		Flashing Software update in progress
	Red	On Initialization phase or loss of signal or loss of frame or ADSL alarm
	Flashing	Training procedure for synchronisation
	None	No mains voltage; device not connected to power supply
10BaseT	Green	On Interface ready
		Off Interface not ready

